

Dátum: _____

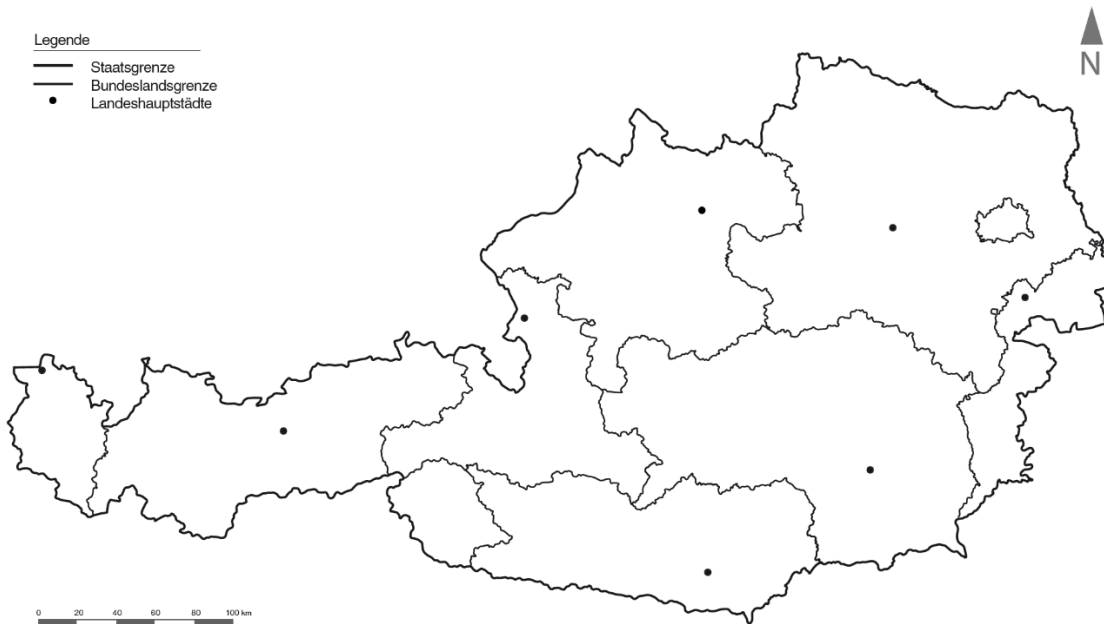
Név: _____

Ausztria szövetségi tartományai

- 1 a) Ismered Ausztria mind a kilenc szövetségi tartományát? Írd be a szövetségi tartományokat a lenti vaktérképbe.
- b) Írd be a megfelelő tartományi fővárosokat is.
- c) Mi Ausztria fővárosa? Jelöld be a térképen!
- d) Hogy hívják Ausztria legmagasabb hegyét? Jelöld be a térképen!

Legende

- Staatsgrenze
- Bundeslandsgrenze
- Landeshauptstädte

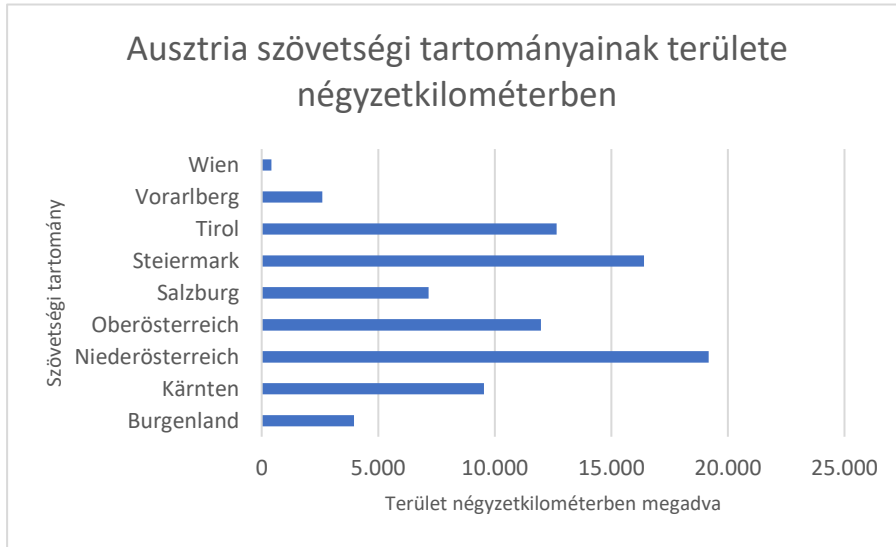


Forrás:

http://www.schulAtlas.com/2014/menue/stummekarte/stk_aut.html?Ebene0=non&EbeneA=value2&EbeneC=value2&Download=++Karte+herunterladen

2

a) Az alábbi sávdiaagram a szövetségi tartományok területét mutatja meg négyzetkilométerben megadva, ABC sorrendben. Sajnos a pontos számok nem látszódnak a képen. Ezeket a lenti táblázatban találod. Rendeld hozzá a területmértékeket a megfelelő sávhoz a diagramban és írd mellé a megfelelő számot.



11 983	2 602	3 965	19 179	12 648
9 537	16 399	7 155	415	

b) Helyezd a területük alapján nagyság szerinti sorrendbe a szövetségi tartományokat és írd be őket a táblázatba. Kezdd a legnagyobb szövetségi tartománnyal! Végül kerekítsd a területeket százاسokra, illetve ezreszrekre.

	Szövetségi tartomány	Négyzetkilométer	Százاسra kerekítve	Ezresre kerekítve
1.				
2.				
3.				
4.				
5.				
6.				
7.				
8.				
9.				